

A dynamic splash of clear water against a deep blue background, with a horizontal wave of water below it.

たのしい水を、つくろっ過。

Fiber Reinforced Plastics

ろ過タンク製品カタログ

ろ過タンク

FRP製ろ過タンクは、軽量・強靱かつ耐蝕性・耐候性に優れた特徴

AS/ACシリーズ



AS-045

AS-075



AS集水ストレーナー
※別途販売



ACフィルター
※別途販売

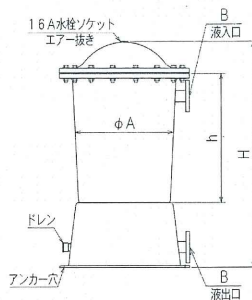
入り口フランジが横側に付いている為
配管は取り外す必要が無く簡単に上部蓋を開くことができ
塵除去作業、メンテナンス点検作業効率を高めます。

主な特徴

- 出入口フランジの向きや口径も任意に設定可能です。
- 表面は美しいゲルコート仕上げです。
- 常用圧0.3MPa、耐熱50°C

	品番	内径 (φA)	直胴部 (h)	全高 (H)	ノズル口径 (B)	ストレーナー(別売)/ フィルター(別売)
砂式	AS-045	φ450	550	1002	40A	10本
	AS-060	φ600	550	1078	50A	18本
	AS-075	φ750	550	1113	65A	28本
カートリッジ式	AC-045	φ450	550	1002	40A	500L×14本
	AC-060	φ600	550	1078	50A	500L×30本
	AC-075	φ750	550	1113	65A	500L×53本
	AC-085W	φ850	600	1249	80~100A	500L×80本
	AC-085T	φ850	850	1522	80~100A	750L×80本
AC-085F	φ850	1100	1744	80~100A	1000L×80本	

■AS-045図面



《備考》

- ◎ASにろ材は含まれていません。
- ◎ドレンにバルブは付属していません。

オプション

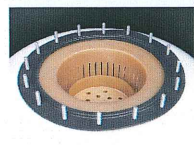
- ◆ 耐圧仕様 (0.5MPa)
- ◆ 集水ストレーナー
- ◆ フィルター
- ◆ 圧力計
- ◆ アイネット (吊りフック)

EG/EGCシリーズ

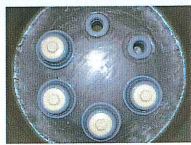


EG-060

EG-110



EGバスケット



EG-025・035
きのこ型ストレーナー



EG-045~10
集水ストレーナー



EGCフィルター
※別途販売

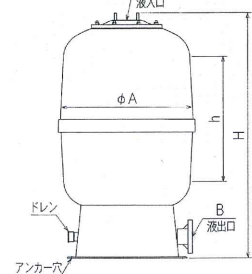
たまご型をヒントにデザインされたタンクとなっており、
形状を工夫することによりコストダウンを実現しました。

主な特徴

- 取り外し式散水バスケット採用により塵除去作業、メンテナンス作業効率を高めます。
- 表面は美しいゲルコート仕上げです。
- 常時在庫しており、即日発送可能です。
- 常用圧0.3MPa、耐熱50°C

	品番	内径 (φA)	直胴部 (h)	全高 (H)	ノズル口径 (B)	フィルター(別売)
砂式	EG-025	φ250	600	863	25A	-
	EG-035	φ350	550	903	32A	-
	EG-045	φ450	650	1092	40A	-
	EG-060	φ600	600	1139	50A	-
	EG-075	φ750	550	1143	50A	-
	EG-085	φ850	600	1365	80A	-
	EG-110	φ1100	550	1402	100A	-
カートリッジ式	EGC-025	φ250	600	868	25A	500L× 5本
	EGC-035	φ350	550	907	32A	500L× 8本
	EGC-045	φ450	650	1092	40A	500L×14本
	EGC-060	φ600	600	1136	50A	500L×30本
	EGC-075	φ750	550	1156	50A	500L×54本

■EG-060図面



《備考》

- ◎EGにろ材は含まれていません。
- ◎ドレンにバルブは付属していません。

オプション

- ◆ 耐圧仕様 (0.5MPa)
- ◆ フィルター
- ◆ 圧力計
- ◆ アイネット (吊りフック)

ARシリーズ

入口フランジは蓋フランジ型、直胴フランジ型の二通りから選べます。



AR-140



ARバスケット



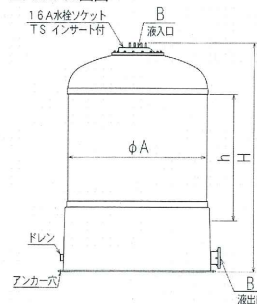
AR集水鏡

主な特徴

- 胴長や出入口フランジの向きや口径も任意に設定可能です。
- 蓋フランジ型は取り外し式散水バスケット採用により塵除去作業、メンテナンス作業効率を高めめます。
- 直胴フランジ型はホッパー散水管採用により、配管はそのまま上部蓋を開けることができ塵除去作業、メンテナンス作業効率を高めめます。
- 表面は美しいゲルコート仕上げです。
- 常用圧0.3MPa、耐熱50°C

	品番	内径 (φA)	直胴部 (h)	全高 (H)	ノズル口径 (B)
砂式	AR-085	φ850	1250	1940	80A
	AR-110	φ1100	1250	2147	80A
	AR-140	φ1400	1300	2309	100A
	AR-160	φ1600	1250	2352	125A
	AR-180	φ1800	1450	2592	125A
	AR-200	φ2000	1500	2846	125A

■AR-140図面



《備考》

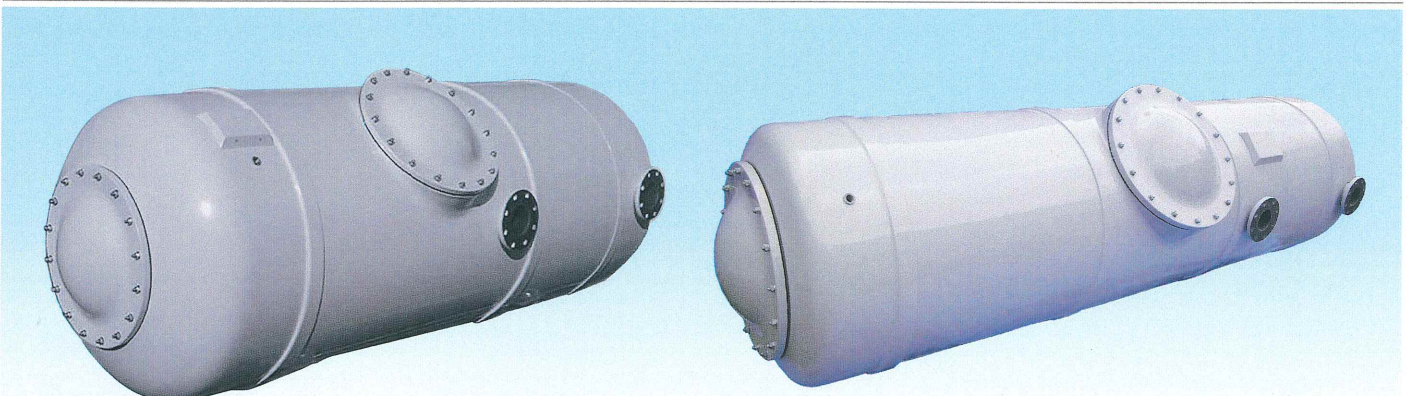
- ◎ARにろ材は含まれていません。
- ◎ドレンにバルブは付属していません。
- ◎AR1800,2000には標準装備として吊りフックが付いています。

オプション

- ◆ 耐圧仕様 (0.5MPa)
- ◆ 圧力計
- ◆ アイナット (吊りフック)
- ◆ 海水処理仕様 (S316Lに変更)
- ◆ 胴長の伸縮
- ◆ サイドマンホール
- ◆ 覗き窓の設置

CSシリーズ

横型砂式ろ過タンクです。



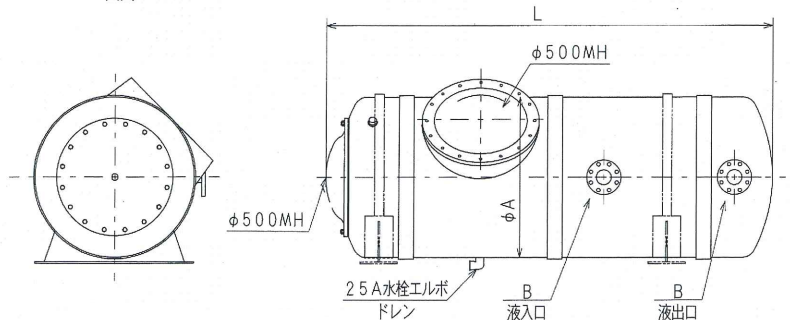
CS-085-06

CS-085-08

主な特徴

- 天井の低い機械室などに入り易いです。
- ろ過面積は通常の縦型タンクより広く確保出来ます。
- 上部マンホールと側部マンホールがメンテナンス作業効率を高めめます。
- 表面は美しいゲルコート仕上げです。
- 常用圧0.3MPa、耐熱50°C

■CS-085-06図面



	品番	内径 (φA)	直胴部 (h)	全長 (L)	ノズル口径 (B)
砂式	CS-085-06	φ850	—	2400	80A
	CS-085-08	φ850	—	3140	100A

《備考》

- ◎CSにろ材は含まれていません。
- ◎ドレンにバルブは付属していません。

オプション

- ◆ 圧力計

ヘアキャッチャー

集毛器と言われる名の通り髪の毛を集める小型器です。
FRP製で内部はステンレス製のバケット付です。

◆ AH180シリーズ



主な特徴

- 上部全面透明板で内部が目視できる為、塵除去作業、メンテナンス作業効率を高めます。
- 入口、出口が同じ高さなので途中配管組付けが安易に可能となります。
- ノブナット採用で蓋の脱着時は工具不要です。
- 常時在庫しており、即日発送可能です。

品番	全高	ノズル口径
AH-1825	329	25A
AH-1830	329	32A
AH-1840	329	40A
AH-1850	329	50A

◆ AH200・300シリーズ

寸法単位/mm(全高)



AH-200

AH-300

主な特徴

- 上部全面透明板で内部が目視できる為、塵除去作業、メンテナンス作業効率を高めます。
- フランジ口径は出入口ともに自由に変更可能となりますので発注時指示してください。
- フランジ方向変更(L型)も製作可能です。
- ノブナット採用で蓋の脱着時は工具不要です。

品番	全高	ノズル口径
AH-200	395	32A~65A
AH-300	598	50A~125A

その他関連部品

◆ AS用ストレーナー



主な特徴

- 特殊な材料を使用しPPより強度があり耐食にも優れています。
- 水栓ソケットがASタンク内の中間板に組み込まれておりますので、回し込むだけで接続できます。

必要個数

AS-045/10本、AS-060/18本
AS-075/28本

品番	口径	スリット
AP-SC-6	20A	0.6mm

◆ カートリッジフィルター



主な特徴

- 良品質・低価格の汎用品で耐薬品性にも優れており様々な用途に使用されています。
- カートリッジ式ろ過タンクに使用可能です。
- 上から押さえて簡単にはめ込むことができるワンタッチ式となります。
- アタッチメント(上・下)が必要ない場合はお申し付け下さい。

仕様	型式	AP-(ろ過精度)-(全長)
公称ろ過精度		10・25・50・100・150
全長L(mm)		250・500・750
材質	ろ材	ポリプロピレン繊維
	コア	ポリプロピレン

◆ 圧力計セット



主な特徴

- 圧力計とエア抜きセットで、16A水栓ソケット付のタンクに取付ます。
- EG-035・045・060・075と、EGC-035・045・060への圧力計セット取付には取出口配管セットも必要となります。

品番	取付可能製品
AP-PG	AS、AC、AR、CS、EG、EGC

◆ 取出口配管セット



主な特徴

- EG(EGC)-035・045・060・075に圧力計セットを取付けたい場合、取出口配管セットが必要となります。
- タンク蓋フランジ口径は32Aか40Aか50Aの為、使用する取出口配管セットは32Aか40Aか50Aよりお選び下さい。



圧力計セット・取出口配管セット取付例

品番	取付可能製品
AP-TH-32	EG-035/EGC-035
AP-TH-40	EG-045/EGC-045
AP-TH-50	EG-060・075 / EGC-060



株式会社アステック

info@astechfrp.jp
http://www.astechfrp.jp



■ 本社

〒470-0431 愛知県豊田市西中山町清田21-2
TEL 0565-76-1566 FAX 0565-76-1152

■ 御作工場

〒470-0424 愛知県豊田市御作町松木平517

■ アステックインドネシア

Jl. Jababeka Raya Blok C-18N Cikarang Industrial Estate,
Cikarang-Bekasi, INDONESIA17530
TEL 021-898-32648 FAX 021-898-32649

アステックは軽量且つ強靱、そして優れた耐蝕性を持ち、多用途(温泉・工業・プール等)で使用可能なFRP製ろ過タンクを提供しております。
社員ひとりひとりがより美しく、より良い製品をつくらうと常に意識しひとつひとつ丁寧に製作しています。
外観・寸法・水圧はもとより最後の梱包・出荷まで入念な検査をして製品ひとつひとつに愛情を込めお客様に満足いただける商品を提供しています。
アステックでは安定して品質の高い製品を皆様にお届けできるようこれからも誠実に努力していきます。
是非一度40年間で培った信頼と実績のあるアステックオリジナルFRP製ろ過タンクをぜひお試しください。